



HD-statistik för Collie, Långhårig

från 2002 till och med 2011



Statistiken omfattar årsvis registrerade hundar.

Procent hundar fördelade på HD-grader

År	Hundar	Rtg	Rtg %	HD %	Ua	I	II	III	IV	A	B	C	D	E
2002	525	275	52	13	0	0	0	0	0	61	25	7	5	2
2003	521	286	54	14	0	0	0	0	0	60	26	6	6	2
2004	577	353	61	11	0	0	0	0	0	69	21	5	4	1
2005	516	302	58	17	0	0	0	0	0	64	19	7	9	1
2006	496	290	58	19	0	0	0	0	0	61	19	10	9	0
2007	596	369	61	11	0	0	0	0	0	69	20	7	3	1
2008	550	271	49	17	0	0	0	0	0	67	17	7	9	1
2009	523	270	51	16	0	0	0	0	0	67	18	9	6	1
2010	511	88	17	7	0	0	0	0	0	75	18	5	2	0
2011	285	3	1	0	0	0	0	0	0	67	33	0	0	0

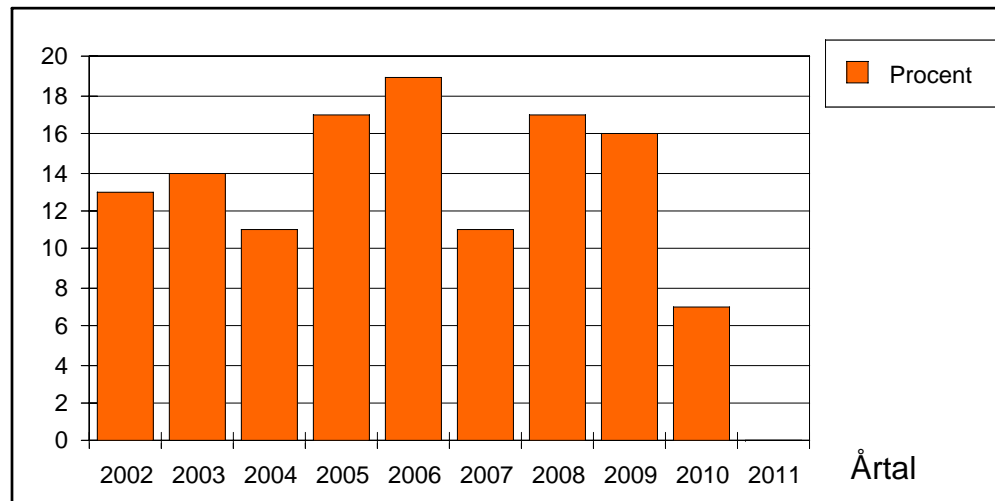
HD-statistiken omfattar svenskregistrerade hundar registrerade mellan 2002 och 2011.

Preliminära röntgenresultat ingår när annan uppgift sasknas.

För år med blandade resultat från den äldre och den nyare HD-avläsningen så har grupperna I - IV och C - E i redovisningen slagits samman som HD-anmärkningar och ingår tillsammans i HD %.

OBSERVERA möjligheten att visa antal för varje HD-klass genom att klicka i rutan "Visa antal".

Diagram över HD-status % per år



OBSERVERA ! att procenttal beräknade på grupper som är mindre än 100 är reltvt osäkra och därför skall användas med stor försiktighet