



# Avelsstatistik för Collie, Långhårig

från 2002 till och med 2011

## S-registrerade 2002 - 2011

|                |      |      |
|----------------|------|------|
| Totalt =       | 5049 | i %  |
| Hanar =        | 2560 | 50,7 |
| Tikar =        | 2489 | 49,3 |
| Hanar i avel = | 140  | 5,5  |
| Tikar i avel = | 330  | 13,3 |
| Kullstorlek =  | 4,2  |      |

År    Antal    Inavel %    Kull

| År          | Antal      | Inavel %   | Kull       |
|-------------|------------|------------|------------|
| 2002        | 542        | 2,5        | 4,3        |
| 2003        | 529        | 2,3        | 4,5        |
| 2004        | 572        | 2,7        | 4          |
| 2005        | 495        | 2,2        | 4          |
| 2006        | 501        | 1,2        | 4,4        |
| 2007        | 643        | 0,8        | 4,3        |
| 2008        | 493        | 1,4        | 4          |
| 2009        | 534        | 1,1        | 4,1        |
| 2010        | 477        | 0,8        | 4,2        |
| 2011        | 263        | 0,4        | 4,5        |
| <b>M̄ =</b> | <b>504</b> | <b>1,5</b> | <b>4,2</b> |

## AVEL MED HUNDAR FÖDDA I PERIODEN

|                        | <u>Hanar</u> | <u>Tikar</u> |
|------------------------|--------------|--------------|
| Debutålder medeltal =  | 966          | 1111         |
| Lägsta debutålder =    | 406          | 256          |
| Debut före 1 år =      | 0            | 2            |
| Debut före 2 år =      | 54           | 39           |
| Medelantal valpar =    | 15,7         | 8,1          |
| Största antal valpar = | 102          | 30           |
| Egen inavel % =        | 1,5          | 1,9          |

## AVELSANVÄNDNING MATADORER

|                                  |     |
|----------------------------------|-----|
| Högsta lämpliga antal valpar =   | 44  |
| Högsta acceptabla antal valpar = | 110 |
| Största antal valpar =           | 167 |
| Största antal barnbarn =         | 349 |
| "Matadorer" antal =              | 2   |
| "Matadorer" % =                  | 0,4 |
| Matadorers valpar % =            | 4   |
| Matadorers barnbarn % =          | 8   |

## GENERATIONSINTERVALL

|                      | <u>Daqar</u> | <u>År</u> |
|----------------------|--------------|-----------|
| Fäder till Söner =   | 1626         | 4,5       |
| Fäder till döttrar = | 1853         | 5,1       |

Stamtavleled = 4,8

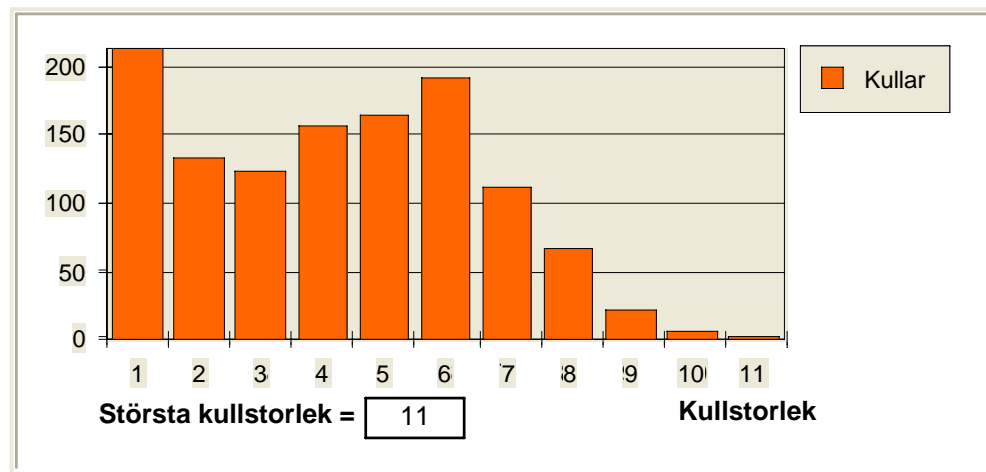
|                          |      |   |     |
|--------------------------|------|---|-----|
| Mor till Söner =         | 1579 | = | 4,3 |
| Mor till Döttrar =       | 1636 | = | 4,5 |
| Föräldrar till Avkomma = | 1674 | = | 4,6 |

OBS ! att alla S-registrerade hundar födda inom den analyserade 10-årsperioden har tagits med. Vid litet antal hundar kan vissa värden bli orimliga.



Avelsstatistik för Collie, Långhårig / 2

### FRUKTSAMHET OCH INAVEL



Tikar, reproduktiv ålder medel & max = 3,9 / 8,2 år

Parningstyp omrättat alla S-registrerade 2:a och 3:e kullar i hela databasen .

| <b>Parningstyp</b> |          |          |          |          |
|--------------------|----------|----------|----------|----------|
|                    | <b>1</b> | <b>2</b> | <b>3</b> | <b>4</b> |
| <b>Anta kullar</b> | 6030     | 1162     | 820      | 86       |
| <b>Inavel %</b>    | 1,4      | 8,4      | 15,9     | 28,6     |
| <b>Kullstorlek</b> | 4,7      | 4,7      | 4,1      | 3,9      |

**OBS! medelvärden beräknade på färre kullar än 30 kan inte anses representativa för rasen och ger då inte en tillförlitlig bild av verkligt samband mellan inavel och fruktsamhet.**