



Avelsstatistik för Collie, Korthårig

från 2002 till och med 2011

S-registrerade 2002 - 2011

Totalt =	644	i %
Hanar =	299	46,4
Tikar =	345	53,6
Hanar i avel =	27	9
Tikar i avel =	47	13,6
Kullstorlek =	4,1	

År Antal Inavel % Kull

År	Antal	Inavel %	Kull
2002	62	9,2	4
2003	42	4,5	4,7
2004	73	4	4
2005	67	5,4	3
2006	62	2,4	3,5
2007	52	2,7	3,5
2008	104	2,5	4,7
2009	70	1,2	4,9
2010	87	1,7	4,8
2011	25	1,7	5
M̄ =	64	3,5	4,2

AVEL MED HUNDAR FÖDDA I PERIODEN

	<u>Hanar</u>	<u>Tikar</u>
Debutålder medeltal =	902	1115
Lägsta debutålder =	391	350
Debut före 1 år =	0	1
Debut före 2 år =	11	6
Medelantal valpar =	9,3	7,7
Största antal valpar =	24	27
Egen inavel % =	3,3	3,7

AVELSANVÄNDNING MATADORER

Högsta lämpliga antal valpar =	5
Högsta acceptabla antal valpar =	13
Största antal valpar =	39
Största antal barnbarn =	99
"Matadorer" antal =	21
"Matadorer" % =	21,4
Matadorers valpar % =	49
Matadorers barnbarn % =	65

GENERATIONSINTERVALL

	<u>Daqar</u>	<u>År</u>
Fäder till Söner =	1448	4,0
Fäder till döttrar =	1731	4,7

Stamtavleled = 4,5

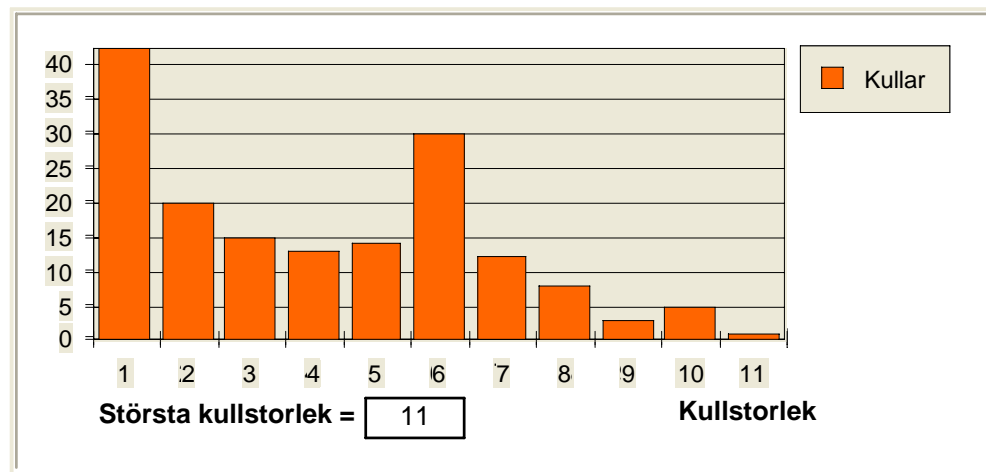
Mor till Söner =	1127	=	3,1
Mor till Döttrar =	1465	=	4,0
Föräldrar till Avkomma =	1443	=	4,0

OBS ! att alla S-registrerade hundar födda inom den analyserade 10-årsperioden har tagits med. Vid litet antal hundar kan vissa värden bli orimliga.



Avelsstatistik för Collie, Korthårig / 2

FRUKTSAMHET OCH INAVEL



Tikar, reproduktiv ålder medel & max = 3,7 / 6,7 år

Parningstyp omfattar alla S-registrerade 2:a och 3:e kullar i hela databasen .

Parningstyp				
	1	2	3	4
Anta kullar	303	84	47	6
Inavel %	1,4	8,7	15,5	26,6
Kullstorlek	4,1	4,1	4,0	2,7

OBS! medelvärden beräknade på färre kullar än 30 kan inte anses representativa för rasen och ger då inte en tillförlitlig bild av verkligt samband mellan inavel och fruktsamhet.