



## HD-statistik för Collie, Långhårig



från 2000 till och med 2009

Statistiken omfattar årsvis registrerade hundar.

Antal hundar fördelade på HD-grader

År	Hundar	Rtg	Rtg %	HD %	Ua	I	II	III	IV	A	B	C	D	E
2000	701	318	45	19	0	0	0	0	0	200	59	36	21	2
2001	562	253	45	17	0	0	0	0	0	149	60	20	20	4
2002	525	275	52	13	0	0	0	0	0	169	69	18	14	5
2003	521	286	54	14	0	0	0	0	0	172	75	18	16	5
2004	577	352	61	11	0	0	0	0	0	241	73	19	15	4
2005	516	301	58	17	0	0	0	0	0	194	57	21	27	2
2006	496	285	57	19	0	0	0	0	0	176	54	30	24	1
2007	596	357	59	11	0	0	0	0	0	249	69	25	11	3
2008	550	178	32	15	0	0	0	0	0	127	25	12	13	1
2009	523	16	3	6	0	0	0	0	0	12	3	0	0	1

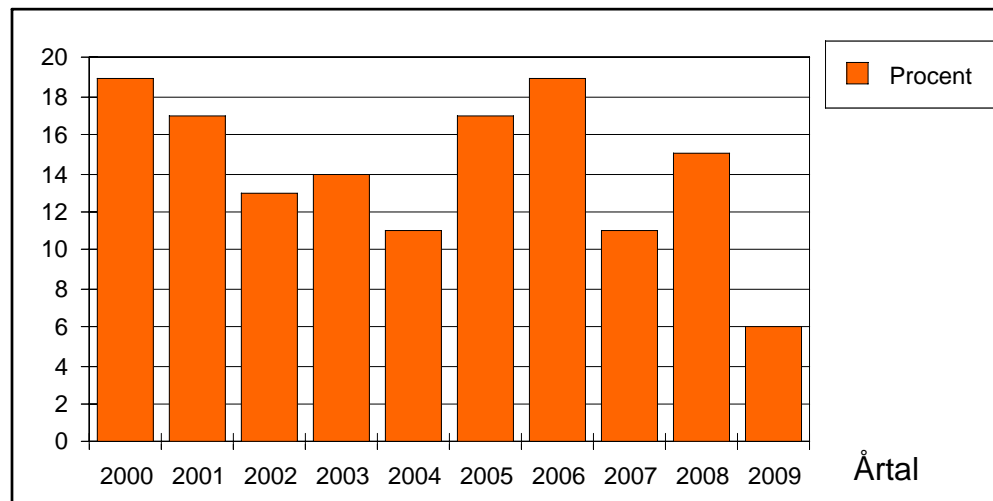
HD statistiken omfattar endast hundar med svenska registreringsnummer.

Preliminära röntgenresultat ingår när annan uppgift sasknas.

För år med blandade resultat från den äldre och den nyare HD-avläsningen så har grupperna I - IV och C - E i redovisningen slagits samman som HD-anmärkningar och ingår tillsammans i HD %.

OBSERVERA möjligheten att visa antal för varje HD-klass genom att klicka i rutan "Visa antal".

Diagram över HD-status % per år



**OBSERVERA !** att procenttal beräknade på grupper som är mindre än 100 är relativt osäkra och därför skall användas med stor försiktighet