



HD-statistik för Collie, Korthårig



från 2000 till och med 2009

Statistiken omfattar årsvis registrerade hundar.

Antal hundar fördelade på HD-grader

År	Hundar	Rtg	Rtg %	HD %	Ua	I	II	III	IV	A	B	C	D	E
2000	28	14	50	7	0	0	0	0	0	9	4	1	0	0
2001	84	45	53	0	1	0	0	0	0	36	8	0	0	0
2002	59	32	54	0	0	0	0	0	0	24	8	0	0	0
2003	38	23	60	9	0	0	0	0	0	18	3	1	1	0
2004	75	56	74	5	0	0	0	0	0	39	14	3	0	0
2005	59	42	71	2	0	0	0	0	0	35	6	0	1	0
2006	64	46	71	2	0	0	0	0	0	38	7	0	1	0
2007	65	38	58	0	0	0	0	0	0	36	2	0	0	0
2008	95	48	50	4	0	0	0	0	0	40	6	2	0	0
2009	77	2	2	0	0	0	0	0	0	2	0	0	0	0

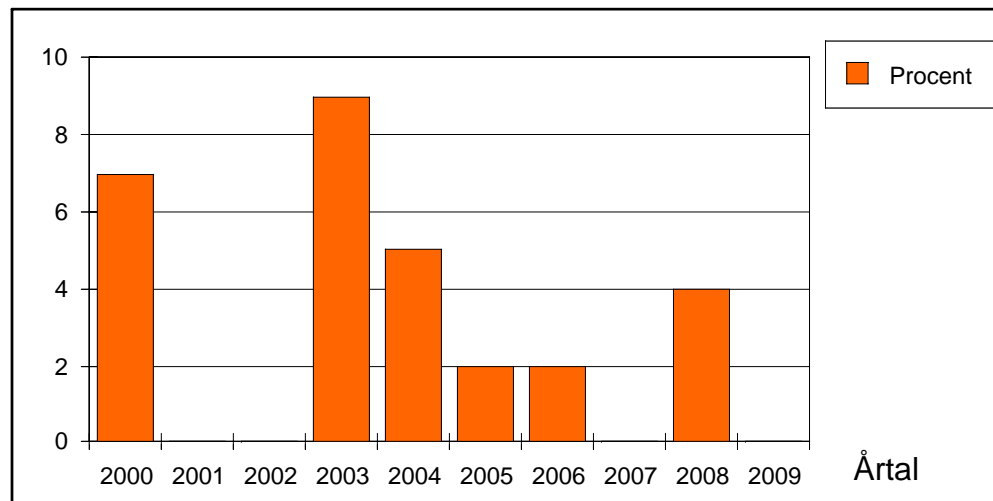
HD statistiken omfattar endast hundar med svenska registreringsnummer.

Preliminära röntgenresultat ingår när annan uppgift sasknas.

För år med blandade resultat från den äldre och den nyare HD-avläsningen så har grupperna I - IV och C - E i redovisningen slagits samman som HD-anmärkning och ingår tillsammans i HD %.

OBSERVERA möjligheten att visa antal för varje HD-klass genom att klicka i rutan "Visa antal".

Diagram över HD-status % per år



OBSERVERA ! att procenttal beräknade på grupper som är mindre än 100 är relativt osäkra och därför skall användas med stor försiktighet