



# Avelsstatistik för Collie, Långhårig

från 1990 till och med 1999

## Svenskfödda 1990 - 1999

Totalt =	10948	i %
Hanar =	5591	51,1
Tikar =	5357	48,9
Hanar i avel =	392	7
Tikar i avel =	880	16,4
Kullstorlek =	4,9	

År	Antal	Inavel %	Kull
1990	1442	4,4	4,9
1991	1596	4,6	5,2
1992	1308	4,3	4,8
1993	1225	4,1	4,7
1994	1091	3,6	5
1995	1067	4,3	4,8
1996	888	3,9	4,8
1997	854	3,7	4,9
1998	803	3,5	5
1999	674	3,3	5,1
$\bar{M}$ =	1094	4	4,9

Stamtavleled = 4,9

## AVEL MED HUNDAR FÖDDA I PERIODEN

	Hanar	Tikar
Debutålder medeltal =	978	1040
Lägsta debutålder =	287	227
Debut före 1 år =	15	9
Debut före 2 år =	182	227
Medelantal valpar =	16,8	8,7
Största antal valpar =	167	39
Egen inavel % =	4,5	4,2

## AVELSANVÄNDNING MATADORER

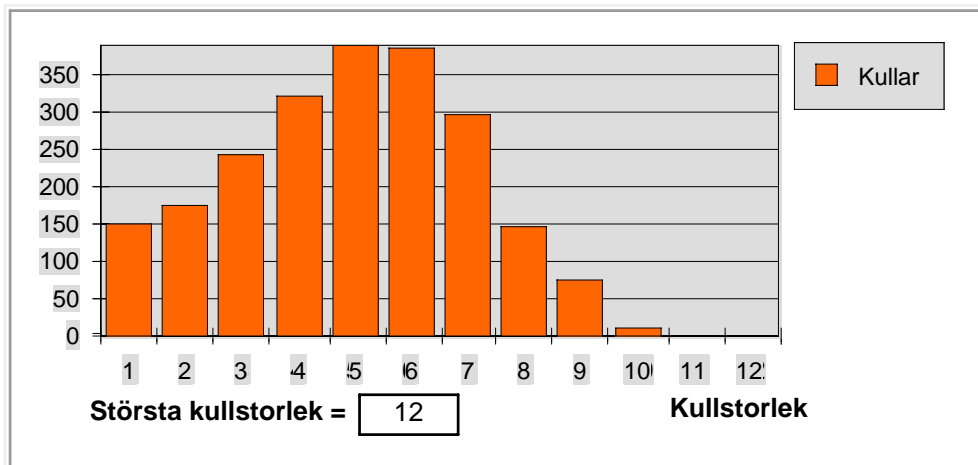
Högsta lämpliga antal valpar =	78
Högsta acceptabla antal valpar =	197
Största antal valpar =	286
Största antal barnbarn =	950
"Matadorer" antal =	7
"Matadorer" % =	1,1
Matadorers valpar % =	9
Matadorers barnbarn % =	16

## GENERATIONSINTERVALL

	Dagar	År
Fäder till Söner =	1745	4,8
Fäder till döttrar =	1772	4,9
Mor till Söner =	1581	4,3
Mor till Döttrar =	1624	4,5
Föräldrar till Avkomma =	1681	4,6

OBS ! att bara S-registrerade hundar födda inom den analyserade 10-årsperioden och med S-registrerade mödrar tagits med.

Vid litet antal hundar kan vissa värden bli orimliga.

**FRUKTSAMHET OCH INAVEL**

Tikar, reproduktiv ålder medel & max=  $3,5 / 8,6$  år

Parningstyp omfattar alla svenskfödda 1:a, 2:a och 3:e kullar i hela databasen .

	Parningstyp			
	1	2	3	4
<b>Anta kullar</b>	5522	1082	694	74
<b>Inavel %</b>	1,4	8,4	15,9	28,3
<b>Kullstorlek</b>	4,9	4,9	4,6	4,2

**OBS!** medelvärden beräknade på färre kullar än 30 kan inte anses representativa för rasen och ger då inte en tillförlitlig bild av verkligt samband mellan inavel och fruktsamhet.