



Avelsstatistik för Collie, Långhårig

från 2000 till och med 2009

S-registrerade 2000 - 2009

Totalt =	5505	i %
Hanar =	2754	50
Tikar =	2751	50
Hanar i avel =	162	5,9
Tikar i avel =	347	12,6
Kullstorlek =	4,3	

År Antal Inavel % Kull

År	Antal	Inavel %	Kull
2000	691	3,3	4,7
2001	561	2,7	4,6
2002	542	2,5	4,3
2003	529	2,3	4,5
2004	572	2,7	4
2005	495	2,2	4
2006	500	1,2	4,3
2007	643	0,8	4,3
2008	492	1,4	4
2009	480	0,9	4,4
M̄ =	550	2	4,3

AVEL MED HUNDAR FÖDDA I PERIODEN

	<u>Hanar</u>	<u>Tikar</u>
Debutålder medeltal =	1043	1101
Lägsta debutålder =	402	256
Debut före 1 år =	0	1
Debut före 2 år =	60	44
Medelantal valpar =	15,1	8,4
Största antal valpar =	90	32
Egen inavel % =	1,8	2,3

AVELSANVÄNDNING MATADORER

Högsta lämpliga antal valpar =	51
Högsta acceptabla antal valpar =	127
Största antal valpar =	167
Största antal barnbarn =	349
"Matadorer" antal =	3
"Matadorer" % =	0,6
Matadorers valpar % =	5
Matadorers barnbarn % =	11

GENERATIONSINTERVALL

	<u>Daqar</u>	<u>År</u>
Fäder till Söner =	1930	5,3
Fäder till döttrar =	1900	5,2

Stamtavleled = 4,8

Mor till Söner = 1673 = 4,6

Mor till Döttrar = 1642 = 4,5

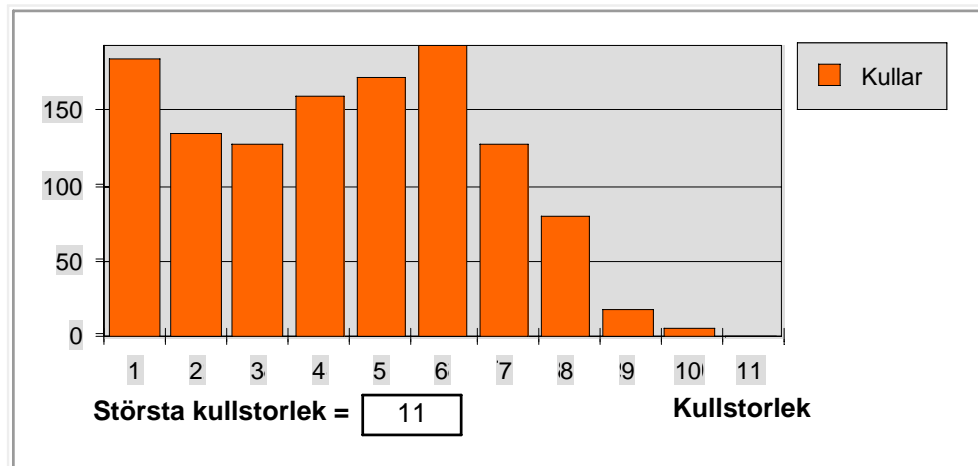
Föräldrar till Avkomma = 1787 = 4,9

OBS ! att alla S-registrerade hundar födda inom den analyserade 10-årsperioden har tagits med. Vid litet antal hundar kan vissa värden bli orimliga.



Avelsstatistik för Collie, Långhårig / 2

FRUKTSAMHET OCH INAVEL



Tikar, reproduktiv ålder medel & max = 3,8 / 8,2 år

Parningstyp omrättat alla S-registrerade 2:a och 3:e kullar i hela databasen .

Parningstyp				
	1	2	3	4
Anta kullar	5787	1150	817	86
Inavel %	1,4	8,4	15,9	28,6
Kullstorlek	4,8	4,7	4,1	3,9

OBS! medelvärden beräknade på färre kullar än 30 kan inte anses representativa för rasen och ger då inte en tillförlitlig bild av verkligt samband mellan inavel och fruktsamhet.