



Avelsstatistik för Collie, Korthårig

från 2000 till och med 2009

S-registrerade 2000 - 2009

Totalt =	633	i %
Hanar =	308	48,7
Tikar =	325	51,3
Hanar i avel =	32	10,4
Tikar i avel =	47	14,5
Kullstorlek =	4,0	

År Antal Inavel % Kull

År	Antal	Inavel %	Kull
2000	38	6,9	3,6
2001	67	5,2	4,9
2002	62	9,2	4
2003	42	4,5	4,7
2004	73	4	3,9
2005	67	5,4	3
2006	61	2,4	3,6
2007	52	2,6	3,4
2008	104	2,4	4,7
2009	67	1,2	5,2
M̄ =	63	4,4	4,1

AVEL MED HUNDAR FÖDDA I PERIODEN

	<u>Hanar</u>	<u>Tikar</u>
Debutålder medeltal =	1071	1088
Lägsta debutålder =	459	321
Debut före 1 år =	0	2
Debut före 2 år =	11	7
Medelantal valpar =	9,5	7,2
Största antal valpar =	28	24
Egen inavel % =	4,6	4,5

AVELSANVÄNDNING MATADORER

Högsta lämpliga antal valpar =	6
Högsta acceptabla antal valpar =	15
Största antal valpar =	40
Största antal barnbarn =	92
"Matadorer" antal =	19
"Matadorer" % =	21,3
Matadorers valpar % =	52
Matadorers barnbarn % =	63

GENERATIONSINTERVALL

	<u>Daqar</u>	<u>År</u>
Fäder till Söner =	1651	4,5
Fäder till döttrar =	1651	4,5

Stamtavleled = 4,4

Mor till Söner = 1490 = 4,1

Mor till Döttrar = 1484 = 4,1

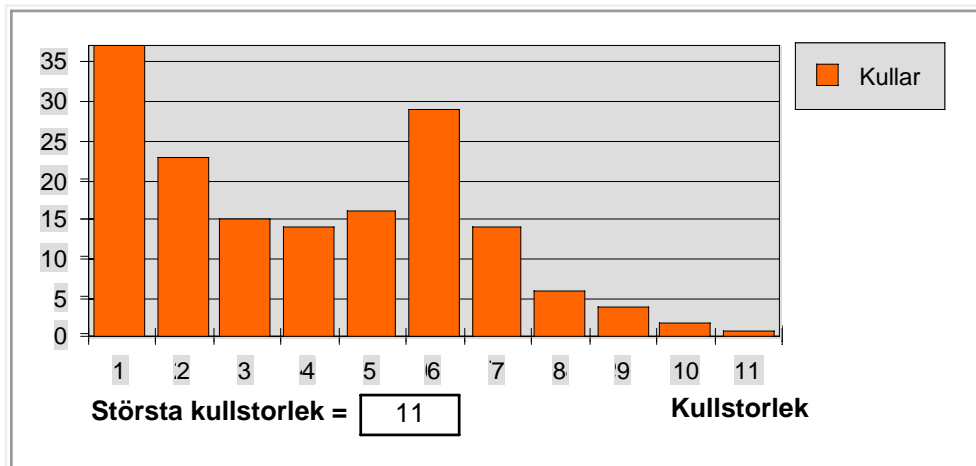
Föräldrar till Avkomma = 1569 = 4,3

OBS ! att alla S-registrerade hundar födda inom den analyserade 10-årsperioden har tagits med. Vid litet antal hundar kan vissa värden bli orimliga.



Avelsstatistik för Collie, Korthårig / 2

FRUKTSAMHET OCH INAVEL



Tikar, reproduktiv ålder medel & max = 3,6 / 6,7 år

Parningstyp omrättat alla S-registrerade 2:a och 3:e kullar i hela databasen .

Parningstyp				
	1	2	3	4
Anta kullar	278	81	47	6
Inavel %	1,5	8,7	15,5	26,6
Kullstorlek	4,1	4,0	4,0	2,7

OBS! medelvärden beräknade på färre kullar än 30 kan inte anses representativa för rasen och ger då inte en tillförlitlig bild av verkligt samband mellan inavel och fruktsamhet.